

คู่มือกระบวนการอำนวยความสะดวก

คู่มือการให้บริการประชาชน



สำนักงานสาธารณสุขอำเภอร่องวาง

อำเภอร่องวาง จังหวัดแพร่

คู่มือกระบวนการอำนวยความสะดวก หรือการให้บริการประชาชน

สำนักงานสาธารณสุขอำเภอร่องกวาง

เปิดให้บริการวันจันทร์ – วันศุกร์ (ยกเว้นวันหยุดที่ทางราชการกำหนด) ตั้งแต่เวลา ๐๘.๓๐ น. – ๑๖.๓๐ น.

ประเภทงานบริการ	ขั้นตอน	ระยะเวลา	ผู้รับผิดชอบ
๑.งานบริหาร ๒.งานวิชาการและบริการ ๓.งานส่งเสริมสุขภาพและ รักษาพยาบาล ๔.งานควบคุมโรคติดต่อ/ระบาดวิทยา ๕.งานประชาสัมพันธ์ ๖.งานรับเรื่องร้องเรียน/ร้องทุกข์	ขั้นตอนที่ ๑ ประชาชนหรือผู้มารับบริการสามารถติดต่อ-สอบถาม / ยื่น เอกสารให้กับสำนักงานสาธารณสุขอำเภอร่องกวาง ได้โดย - ติดต่อฝ่ายประชาสัมพันธ์ที่สำนักงานโดยตนเอง - ติดต่อผ่านช่องทางการสื่อสารบนอื่นๆ เช่น เว็บไซต์ ,Facebook,โทรศัพท์ , บอร์ดประชาสัมพันธ์ , ไปรษณีย์ ***** โทรศัพท์ : ๐๕๔ – ๕๙๗๒๙๖ เว็บไซต์ : http://sasukrongkwang.com/ Facebook : สำนักงานสาธารณสุข อำเภอร่องกวาง ที่อยู่ : สำนักงานสาธารณสุขอำเภอร่องกวาง เลขที่ ๓๐ ม. ๙ ต.ร่องกวาง อ.ร่องกวาง จ.แพร่ ๕๔๑๔๐ *****	๕ นาที	หน่วย ประชาสัมพันธ์
	ขั้นตอนที่ ๒ เจ้าหน้าที่ประชาสัมพันธ์รับเรื่องจากประชาชนที่มารับ บริการ และส่งเรื่องไปแต่ละกลุ่มงาน พร้อมกับให้คำแนะนำ กับประชาชนที่มารับบริการ ได้แก่ ๑. กลุ่มงานบริหาร ๒. กลุ่มงานวิชาการและบริการ ๓. กลุ่มงานส่งเสริมสุขภาพและรักษาพยาบาล ๔. กลุ่มงานควบคุมโรคติดต่อ/ระบาดวิทยา ๕. ฝ่ายรับเรื่องคำร้องเรียน/ร้องทุกข์	๕ นาที	หน่วย ประชาสัมพันธ์ และ กลุ่มงานต่างๆ
	ขั้นตอนที่ ๓ เจ้าหน้าที่แต่ละกลุ่มงานรับเรื่อง และให้บริการกับ ประชาชนที่มารับบริการ ดูรายละเอียดพร้อมตรวจสอบ เอกสาร หมายเหตุ : กรณีร้องเรียน/ร้องทุกข์ จะดำเนินการและ ทราบผลการดำเนินการภายใน ๑๕ วัน	๑๕ นาที	กลุ่มงานต่างๆ

หมายเหตุ : หากประชาชนผู้มารับบริการ ได้รับบริการล่าช้า หรือมีข้อสงสัย สามารถติดต่อสอบถามเจ้าหน้าที่สาธารณสุข
อำเภอร่องกวางได้ที่

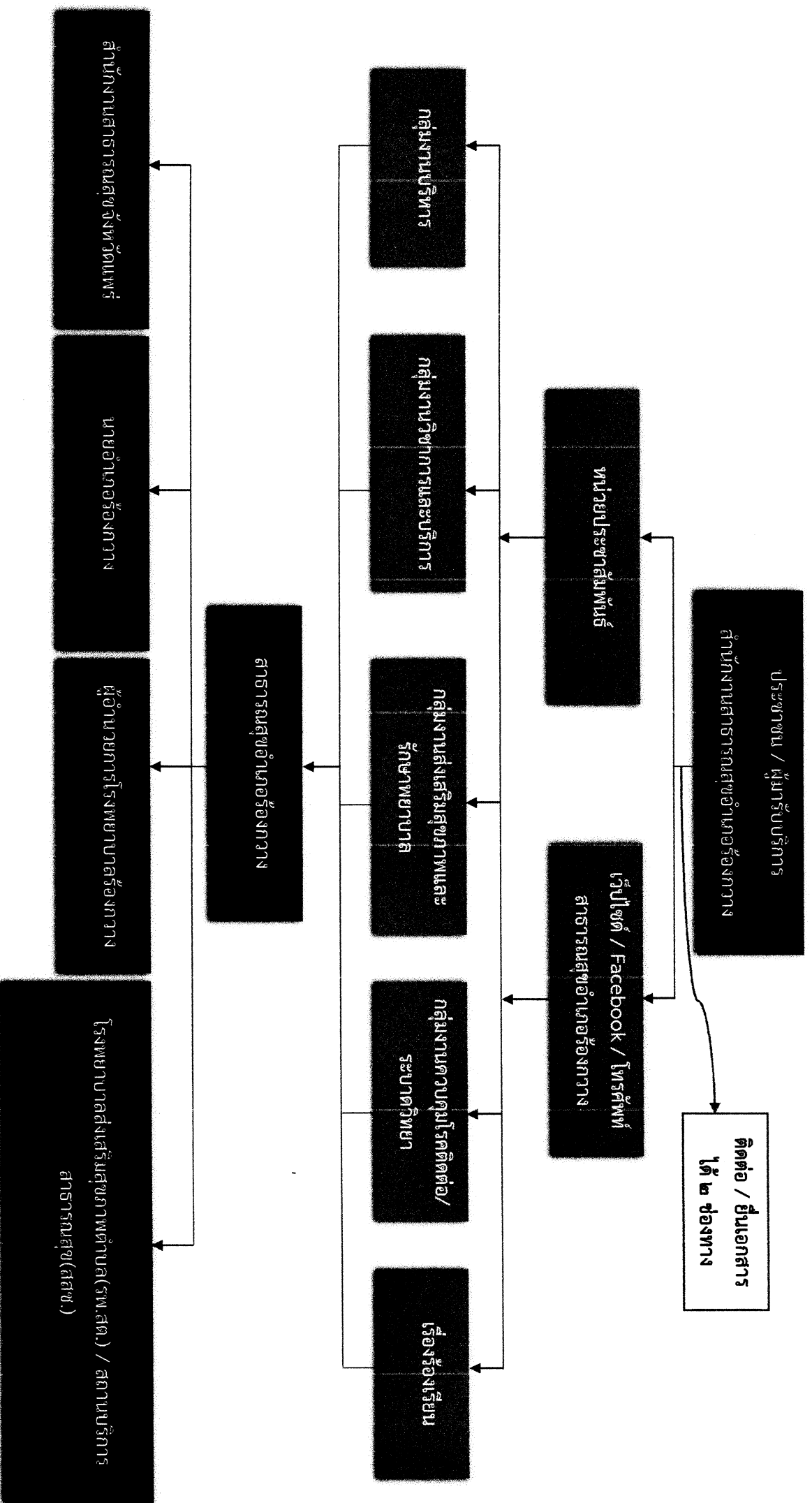
คู่มือกระบวนการอำนวยความสะดวก หรือการให้บริการประชาชน

สำนักงานสาธารณสุขอำเภอร่องกวาง

เปิดให้บริการวันจันทร์ – วันศุกร์ (ยกเว้นวันหยุดที่ทางราชการกำหนด) ตั้งแต่เวลา ๐๘.๓๐ น. – ๑๖.๓๐ น.

ประเภทงานบริการ	ขั้นตอน	ระยะเวลา	ผู้รับผิดชอบ
๑.งานบริหาร ๒.งานวิชาการและบริการ ๓.งานส่งเสริมสุขภาพและ รักษาพยาบาล ๔.งานควบคุมโรคติดต่อ/ระบาดวิทยา ๕.งานประชาสัมพันธ์ ๖.งานรับเรื่องร้องเรียน/ร้องทุกข์	ขั้นตอนที่ ๔ เจ้าหน้าที่แต่ละกลุ่มงาน ยื่นเรื่องเสนอต่อสาธารณสุขอำเภอ และสาธารณสุขอำเภอรับทราบ / มีข้อสั่งการ / ส่งเรื่อง ต่ไปยังหน่วยงานที่เกี่ยวข้องเพื่อดำเนินการต่อไป	๑ - ๒ วัน	กลุ่มงานต่างๆ และ สาธารณสุข อำเภอ

หมายเหตุ : หากประชาชนผู้มารับบริการ ได้รับบริการล่าช้า หรือมีข้อสงสัย สามารถติดต่อสอบถามเจ้าหน้าที่สาธารณสุข
อำเภอร่องกวางได้ที่



เปิดให้บริการวันจันทร์ – วันศุกร์ (ยกเว้นวันหยุดที่ทางราชการกำหนด) ตั้งแต่เวลา ๐๘.๓๐ น. – ๑๖.๓๐ น.

โทรศัพท์ : ๐๕๔ – ๕๙๗๒๙๖ / เว็บไซต์ : <http://sasukrongkwang.com/> / Facebook : สำนักงานสาธารณสุขอำเภอร่องวาง

ฝ่ายประชาสัมพันธ์ / จุดให้บริการประชาชนผู้มารับบริการ
สำนักงานสาธารณสุขอำเภอร่องขาว จังหวัดแพร่

