

คู่มือกระบวนการอำนวยความสะดวก
คู่มือการให้บริการประชาชน



สำนักงานสาธารณสุขอำเภอร่องวาง
อำเภอร่องวาง จังหวัดแพร่

คู่มือกระบวนการอำนวยความสะดวก หรือการให้บริการประชาชน

สำนักงานสาธารณสุขอำเภอร่องกวาง

เปิดให้บริการวันจันทร์ – วันศุกร์ (ยกเว้นวันหยุดที่ทางราชการกำหนด) ตั้งแต่เวลา ๐๘.๓๐ น. – ๑๖.๓๐ น.

ประเภทงานบริการ	ขั้นตอน	ระยะเวลา	ผู้รับผิดชอบ
๑.งานบริหาร ๒.งานวิชาการและบริการ ๓.งานส่งเสริมสุขภาพและ รักษาพยาบาล ๔.งานควบคุมโรคติดต่อ/ระบาดวิทยา ๕.งานประชาสัมพันธ์ ๖.งานรับเรื่องร้องเรียน/ร้องทุกข์	<p>ขั้นตอนที่ ๑</p> <p>ประชาชนหรือผู้มารับบริการสามารถติดต่อ-สอบถาม / ยื่นเอกสารให้กับสำนักงานสาธารณสุขอำเภอร่องกวาง ได้โดย</p> <ul style="list-style-type: none"> - ติดต่อฝ่ายประชาสัมพันธ์ที่สำนักงานโดยตนเอง - ติดต่อผ่านช่องทางการสื่อสารบนอื่นๆ เช่น เว็บไซต์ ,Facebook,โทรศัพท์ , บอร์ดประชาสัมพันธ์ , ไปรษณีย์ <p>*****</p> <p>โทรศัพท์ : ๐๕๔ – ๕๙๓๒๙๖</p> <p>เว็บไซต์ : http://sasukrongkwang.com/</p> <p>Facebook : สำนักงานสาธารณสุข อำเภอร่องกวาง</p> <p>ที่อยู่ : สำนักงานสาธารณสุขอำเภอร่องกวาง เลขที่ ๓๐ ม. ๙ ต.ร่องกวาง อ.ร่องกวาง จ.แพร่ ๕๔๑๔๐</p> <p>*****</p>	๕ นาที	หน่วย ประชาสัมพันธ์
	<p>ขั้นตอนที่ ๒</p> <p>เจ้าหน้าที่ประชาสัมพันธ์รับเรื่องจากประชาชนที่มาใช้บริการ และส่งเรื่องไปแต่ละกลุ่มงาน พร้อมกับให้คำแนะนำกับประชาชนที่มาใช้บริการ ได้แก่</p> <ul style="list-style-type: none"> ๑. กลุ่มงานบริหาร ๒. กลุ่มงานวิชาการและบริการ ๓. กลุ่มงานส่งเสริมสุขภาพและรักษาพยาบาล ๔. กลุ่มงานควบคุมโรคติดต่อ/ระบาดวิทยา ๕. ฝ่ายรับเรื่องคำร้องเรียน/ร้องทุกข์ 	๕ นาที	หน่วย ประชาสัมพันธ์ และ กลุ่มงานต่างๆ
	<p>ขั้นตอนที่ ๓</p> <p>เจ้าหน้าที่แต่ละกลุ่มงานรับเรื่อง และให้บริการกับประชาชนที่มาใช้บริการ ดูรายละเอียดพร้อมตรวจสอบเอกสาร</p> <p>หมายเหตุ : กรณีร้องเรียน/ร้องทุกข์ จะดำเนินการและทราบผลการดำเนินการภายใน ๑๕ วัน</p>	๑๕ นาที	กลุ่มงานต่างๆ

หมายเหตุ : หากประชาชนผู้มารับบริการ ได้รับบริการล่าช้า หรือมีข้อสงสัย สามารถติดต่อสอบถามเจ้าหน้าที่สาธารณสุขอำเภอร่องกวางได้ที่

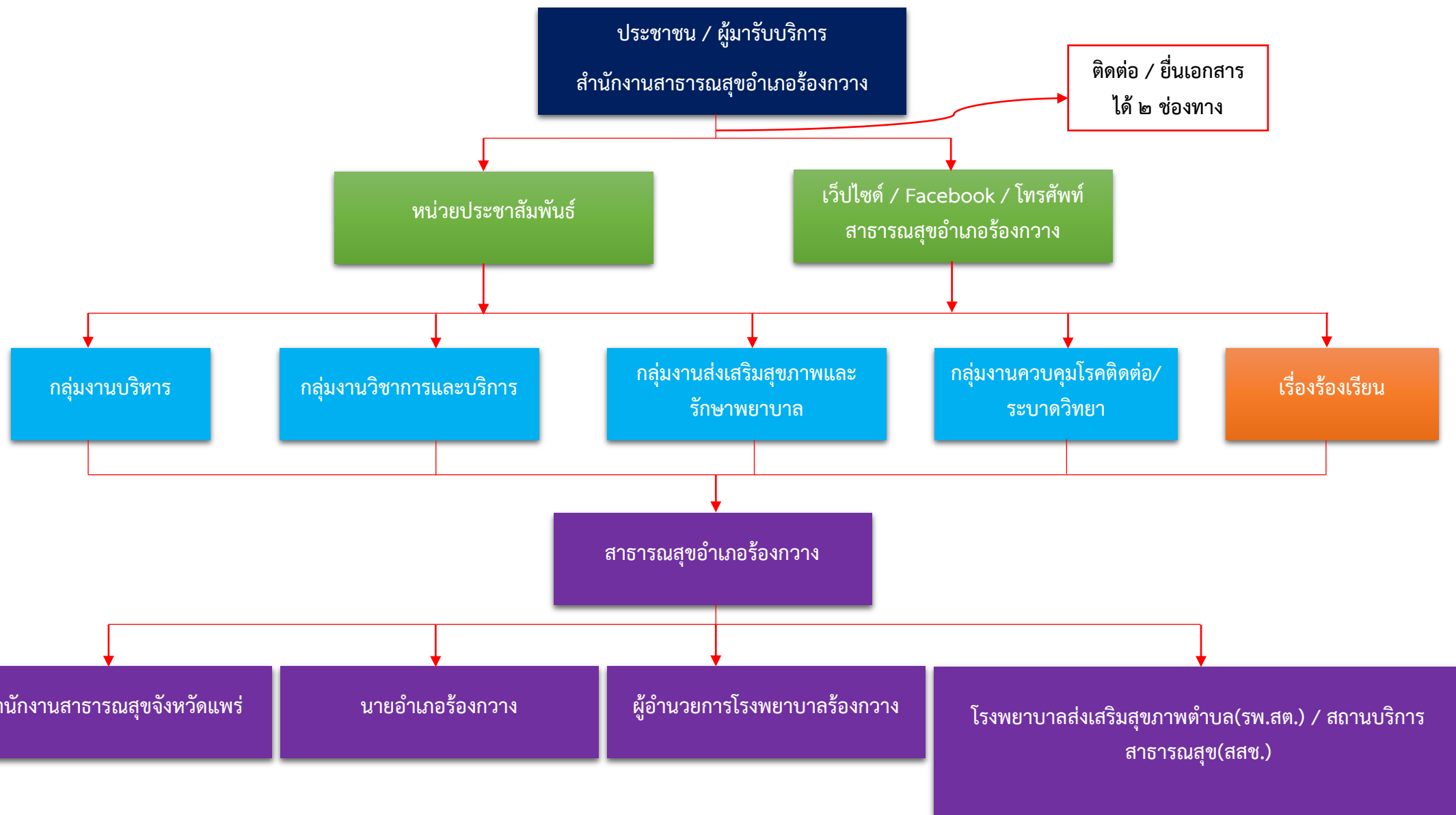
คู่มือกระบวนการอำนวยความสะดวก หรือการให้บริการประชาชน

สำนักงานสาธารณสุขอำเภอร่องกวาง

เปิดให้บริการวันจันทร์ – วันศุกร์ (ยกเว้นวันหยุดที่ทางราชการกำหนด) ตั้งแต่เวลา ๐๘.๓๐ น. – ๑๖.๓๐ น.

ประเภทงานบริการ	ขั้นตอน	ระยะเวลา	ผู้รับผิดชอบ
๑.งานบริหาร ๒.งานวิชาการและบริการ ๓.งานส่งเสริมสุขภาพและ รักษาพยาบาล ๔.งานควบคุมโรคติดต่อ/ระบาดวิทยา ๕.งานประชาสัมพันธ์ ๖.งานรับเรื่องร้องเรียน/ร้องทุกข์	ขั้นตอนที่ ๔ เจ้าหน้าที่แต่ละกลุ่มงาน ยื่นเรื่องเสนอต่อสาธารณสุขอำเภอ และสาธารณสุขอำเภอรับทราบ / มีข้อสั่งการ / ส่งเรื่อง ต่อกำหนดหน่วยงานที่เกี่ยวข้องเพื่อดำเนินการต่อไป	๑ - ๒ วัน	กลุ่มงานต่างๆ และ สาธารณสุข อำเภอ

หมายเหตุ : หากประชาชนผู้มารับบริการ ได้รับบริการล่าช้า หรือมีข้อสงสัย สามารถติดต่อสอบถามเจ้าหน้าที่สาธารณสุข
อำเภอร่องกวางได้ที่



เปิดให้บริการวันจันทร์ – วันศุกร์ (ยกเว้นวันหยุดที่ทางราชการกำหนด) ตั้งแต่เวลา ๐๘.๓๐ น. – ๑๖.๓๐ น.

โทรศัพท์ : ๐๕๔ – ๕๙๗๒๙๖ / เว็บไซต์ : <http://sasukrongkwang.com/> / Facebook : สำนักงานสาธารณสุขอำเภอร้องกวาง

ฝ่ายประชาสัมพันธ์ / จุดให้บริการประชาชนผู้มารับบริการ
สำนักงานสาธารณสุขอำเภอร่องงาม จังหวัดแพร่



สาธารณสุขอำเภอร่องกาง

นางพรศรี สิงคะปะ

ผู้ช่วยสาธารณสุขอำเภอ

กลุ่มงานบริหารงานทั่วไป
นายชายปเวสน์ สุนันสา

นายชายปเวสน์ สุนันสา นวค.สาธารณสุขชำนาญการ

- งานบริหารงานทั่วไป
- งานพัสดุ ซ่อมบำรุง
- งานตรวจสอบและควบคุมภายใน
- งานส่งเสริมคุณธรรมและจริยธรรม
- งานประสานงานองค์กรภายนอก
- งานกฎหมายและนิติการ
- งานนโยบายเร่งด่วน
- งานประกอบโรคศิลปะ
- งานกำกับดูแลหน่วยงานบริการในสังกัด

น.ส.สุพรรณณี ลีสุก เจ้าพนักงานธุรการ

- งานสารบรรณ
- งานธุรการ

นายวงศกร ราชปิ่นต๊ิบ นวค.สาธารณสุขชำนาญการ

- งานประกันสุขภาพ

นายจิรัชชาย นานบุญมี นวค.สาธารณสุขชำนาญการ

- งานการเงินบัญชี งบประมาณ
- งานคุ้มครองผู้บริโภคด้านสุขภาพ

กลุ่มงานพัฒนาวิชาการและคุณภาพบริการ
นายวงศกร ราชปิ่นต๊ิบ

นายวงศกร ราชปิ่นต๊ิบ นวค.สาธารณสุขชำนาญการ

- งานพัฒนานโยบายยุทธศาสตร์สาธารณสุข
- งานนิเทศงานและติดตามประเมินผล
- งานส่งเสริมการวิจัย/นวัตกรรมด้านสุขภาพ และสนับสนุนวิชาการ
- งานสาธารณสุขระหว่างประเทศ
- งานประสานงานภายนอกองค์กร
- งานสนับสนุนสุขภาพภาคประชาชน
- งานอุบัติเหตุและภัยพิบัติ
- งานพัฒนาบุคลากร/พัฒนาหน่วยบริการ

น.ส.สุมินตรา สร้อยสาย นวค.สาธารณสุข

- งานจัดทำคู่มือปฏิบัติงาน/ฝึกอบรม
- งานบริการสาธารณสุขเฉพาะด้าน
- งานปฏิบัติงานร่วมกับหน่วยงานอื่นๆ

นายชายปเวสน์ สุนันสา นวค.สาธารณสุขชำนาญการ

- งานควบคุมมาตรฐานหน่วยบริการ
- งานสนับสนุนพัฒนาคุณภาพบริการ
- งานสนับสนุนหน่วยบริการปฐมภูมิ
- งานสนับสนุนหน่วยแพทย์ พอ.สว.

น.ส.ปริมประภา ตายัน จพ.สาธารณสุขปฏิบัติการ

- งานสุขศึกษาและประชาสัมพันธ์

นายจิรัชชาย นานบุญมี นวค.สาธารณสุขชำนาญการ

- งานข้อมูลข่าวสารและสารสนเทศ

กลุ่มงานส่งเสริมสุขภาพและป้องกันโรค
นายจิรัชชาย นานบุญมี

นายจิรัชชาย นานบุญมี นวค.สาธารณสุขชำนาญการ

- งานควบคุมป้องกันโรคติดต่อ
- งานสุขภาพเฝ้าระวังและอนามัยสิ่งแวดล้อม
- งานอาชีวอนามัย
- งานควบคุมและเฝ้าระวังโรคอุบัติซ้ำ
- งานระบาดวิทยา
- งานกฎหมายสาธารณสุข

น.ส.แสงเทียน แส่นปัญญา นวค.สาธารณสุข

- งานส่งเสริมสุขภาพ (อนามัยแม่และเด็ก วางแผนครอบครัว โภชนาการ อนามัยโรงเรียน ดูแลสุขภาพกลุ่มวัย LTC)
- งานควบคุมป้องกันโรคไม่ติดต่อ (DM,HT)

น.ส.ปริมประภา ตายัน จพ.สาธารณสุขปฏิบัติการ

- งานการแพทย์แผนไทยและแพทย์ทางเลือก
- งานควบคุมป้องกันโรคไม่ติดต่อ (COPD,PM๒.๕)

น.ส.สุมินตรา สร้อยสาย นวค.สาธารณสุข

- งานทันตสาธารณสุข (กัลยาณี)

นายวงศกร ราชปิ่นต๊ิบ นวค.สาธารณสุขชำนาญการ

- งานสุขภาพจิตและยาเสพติด

แบบฟอร์มการขอเผยแพร่ข้อมูลผ่านเว็บไซต์ของหน่วยงานสำนักงานสาธารณสุขอำเภอร่องวาง
สำนักงานปลัดกระทรวงสาธารณสุข
ตามประกาศสำนักงานสาธารณสุขอำเภอร่องวาง
เรื่อง แนวทางการเผยแพร่ข้อมูลต่อสาธารณะผ่านเว็บไซต์ของหน่วยงานประจำปีงบประมาณ พ.ศ.๒๕๖๔
สำหรับสำนักงานสาธารณสุขอำเภอร่องวาง

แบบฟอร์มการขอเผยแพร่ข้อมูลผ่านเว็บไซต์ของหน่วยงานสำนักงานสาธารณสุขอำเภอร่องวาง

ชื่อหน่วยงาน : สำนักงานสาธารณสุขอำเภอร่องวาง

วัน/เดือน/ปี ๒ พฤศจิกายน ๒๕๖๓

หัวข้อ ๑. คู่มือการปฏิบัติงานตามภารกิจหลักและภารกิจสนับสนุนของหน่วยงาน

๒. คู่มือขั้นตอนการให้บริการ (ภารกิจให้บริการประชาชนตามพระราชบัญญัติการอำนวยความสะดวกในการพิจารณาอนุญาตของทางราชการ พ.ศ. ๒๕๕๘)

รายละเอียดข้อมูล (โดยสรุปหรือเอกสารแนบ)

๑. คู่มือการปฏิบัติงานตามภารกิจหลักและภารกิจสนับสนุนของหน่วยงาน

๒. คู่มือขั้นตอนการให้บริการ (ภารกิจให้บริการประชาชนตามพระราชบัญญัติการอำนวยความสะดวกในการพิจารณาอนุญาตของทางราชการ พ.ศ. ๒๕๕๘)

Link ภายนอก :ไม่มี.....

หมายเหตุ :

ผู้รับผิดชอบการให้ข้อมูล

ชายปเวสน์ สุนันสา

(นายชายปเวสน์ สุนันสา)

นักวิชาการสาธารณสุขชำนาญการ

วันที่ ๒ เดือน พฤศจิกายน พ.ศ. ๒๕๖๓

ผู้อนุมัติรับรอง

พรศรี สิงคะปะ

(นางพรศรี สิงคะปะ)

สาธารณสุขอำเภอร่องวาง

วันที่ ๒ เดือน พฤศจิกายน พ.ศ. ๒๕๖๓

ผู้รับผิดชอบการนำข้อมูลขึ้นเผยแพร่

จิรชาย นานบุญมี

(นายจิรชาย นานบุญมี)

นักวิชาการสาธารณสุขชำนาญการ

วันที่ ๒ เดือน พฤศจิกายน พ.ศ. ๒๕๖๓