



# บันทึกข้อความ

ส่วนราชการ กลุ่มงานบริหารงานทั่วไป สำนักงานสาธารณสุขอำเภอร่องกาง อ.ร่องกาง จ.แพร่ ๕๔๑๔๐

ที่ พร ๐๔๓๓.๑.๑/ว ๕๗

วันที่ ๑๔ มีนาคม ๒๕๖๗

เรื่อง แนวทางปฏิบัติเกี่ยวกับการยืมพัสดุประเภทใช้คงรูปและการยืมพัสดุประเภทใช้สิ้นเปลือง ฯ  
ของสำนักงานสาธารณสุขอำเภอร่องกาง

เรียน หัวหน้ากลุ่มงานทุกกลุ่มงาน สำนักงานสาธารณสุขอำเภอร่องกาง

ตามมติคณะรัฐมนตรี เมื่อวันที่ ๒๓ มกราคม ๒๕๖๑ เห็นชอบให้หน่วยงานภาครัฐเข้าร่วมการประเมินคุณธรรมและความโปร่งใสในการดำเนินงานของหน่วยงานภาครัฐ (ITA) ในปีงบประมาณ พ.ศ. ๒๕๖๖ ตาม MOIT ๑๔ โดยใช้แนวทางและเครื่องมือตามกรอบการประเมินคุณธรรมและความโปร่งใสในการดำเนินงานภาครัฐ ประจำปีงบประมาณ พ.ศ. ๒๕๖๗ ที่สำนักงาน ป.ป.ช. กำหนด มุ่งเน้นการประเมินระดับการรับรู้ของบุคลากรภายในและบุคลากรภายนอกของหน่วยงานในประเด็นการใช้ทรัพย์สินของราชการ ตลอดจนการตรวจสอบข้อมูลการเปิดเผยข้อมูลสาธารณะของหน่วยงาน

เพื่อเป็นการส่งเสริมมาตรการการป้องกันการทุจริตและผลประโยชน์ทับซ้อนในการใช้ทรัพย์สินของราชการ และการขอยืมทรัพย์สินของเจ้าหน้าที่รัฐอันเป็นสาเหตุหนึ่งของการทุจริตและประพฤติมิชอบ รวมถึงการขัดกันระหว่างประโยชน์ส่วนบุคคลกับประโยชน์ส่วนรวมในการใช้ทรัพย์สินของราชการและการขอยืมทรัพย์สินของเจ้าหน้าที่รัฐ ตลอดจนเป็นไปตามข้อกำหนดในการประเมินคุณธรรมและความโปร่งใสในการดำเนินงานของหน่วยงานภาครัฐ ประจำปีงบประมาณ พ.ศ. ๒๕๖๗ และระเบียบกระทรวงการคลังว่าด้วยการจัดซื้อจัดจ้างและการบริหารพัสดุภาครัฐ พ.ศ. ๒๕๖๐ ระบุถึงการให้ยืมหรือนำพัสดุไปใช้ในกิจการซึ่งมิใช่เพื่อประโยชน์ของทางราชการนั้นจะกระทำมิได้ การยืมพัสดุประเภทใช้คงรูปและการยืมพัสดุประเภทสิ้นเปลือง ผู้ยืมต้องทำหลักฐานการยืมเป็น ลายลักษณ์อักษร แสดงเหตุผลและกำหนดวันส่งคืน ตามหลักเกณฑ์ วิธีการ และแนวทางปฏิบัติ เกี่ยวกับการยืมพัสดุประเภทใช้คงรูประหว่างหน่วยงานของรัฐ การให้บุคคลยืมใช้ภายในสถานที่ ของหน่วยงานของรัฐเดียวกัน และการยืมไปใช้นอกสถานที่ของหน่วยงานของรัฐ ดังนี้

๑. การยืมระหว่างหน่วยงานของรัฐ จะต้องได้รับอนุมัติจากหัวหน้าหน่วยงานของรัฐ  
ผู้ให้ยืม

๒. การให้บุคคลยืมใช้ภายในสถานที่ของหน่วยงานของรัฐเดียวกัน จะต้องได้รับอนุมัติจากหัวหน้าหน่วยงานซึ่งรับผิดชอบพัสดุนั้น แต่ถ้ายืมไปใช้นอกสถานที่ของหน่วยงานของรัฐจะต้องได้รับอนุมัติจากหัวหน้าหน่วยงานของรัฐ

๓. ผู้ยืมพัสดุประเภทใช้คงรูป จะต้องนำพัสดุนั้นมาส่งคืนให้ในสภาพที่ใช้การได้เรียบร้อย หากเกิดชำรุดเสียหาย หรือใช้การไม่ได้ หรือสูญหายไป ให้ผู้ยืมจัดการแก้ไขซ่อมแซมให้คงสภาพเดิม โดยเสียค่าใช้จ่ายตนเอง หรือขอใช้เป็นพัสดุประเภท ชนิด ขนาด ลักษณะและคุณภาพอย่างเดียวกัน หรือขอใช้เป็นเงินตามราคาที่เป็นอยู่ในขณะยืม

/๔.การยืมพัสดุ...

๔. การยืมพัสดุประเภทใช้สิ้นเปลืองระหว่างหน่วยงานของรัฐ ให้กระทำได้เฉพาะเมื่อหน่วยงานของรัฐผู้ยืมมีความจำเป็นต้องใช้พัสดุนั้นเป็นการรีบด่วน จะดำเนินการจัดหาได้ไม่ทันการ และหน่วยงานของรัฐผู้ให้ยืมพัสดุนั้น ๆ พอที่จะให้ยืมได้ โดยไม่เป็นการเสียหายแก่หน่วยงานของรัฐของตน และให้มีหลักฐานการยืมเป็นลายลักษณ์อักษร ทั้งนี้ โดยปกติหน่วยงานของรัฐผู้ยืมจะต้องจัดหาพัสดุประเภท ชนิด และปริมาณเช่นเดียวกันส่งคืนให้หน่วยงานของรัฐผู้ให้ยืม

๕. เมื่อครบกำหนดยืม ให้ผู้ให้ยืมหรือผู้รับหน้าที่แทนมีหน้าที่ติดตามทวงพัสดุที่ให้ยืมไปคืนภายใน ๗ วัน นับแต่วันครบกำหนด

๖. ให้มีการกำกับติดตามผลของการปฏิบัติตามแนวทางเกี่ยวกับการยืมพัสดุประเภทใช้คงรูปและการยืมพัสดุประเภทสิ้นเปลือง ฯ โดยกำหนดการรายงานผลตามกรอบแนวทางฯ ปีละ ๑ ครั้ง

ในการนี้ จึงขอให้ท่าน และผู้ที่ได้รับมอบอำนาจ ควบคุม กำกับดูแล ตรวจสอบ ให้ผู้ปฏิบัติงานประพฤติปฏิบัติตามแนวทางปฏิบัติเกี่ยวกับการยืมพัสดุประเภทใช้คงรูปและการยืมพัสดุประเภทใช้สิ้นเปลือง โดยใช้ใบยืมพัสดุประเภทใช้คงรูป และพัสดุประเภทใช้สิ้นเปลือง ตลอดจน ผังกระบวนการยืมพัสดุประเภทคงรูปและพัสดุประเภทสิ้นเปลืองของเจ้าหน้าที่รัฐของหน่วยงาน สำนักงาน สาธารณสุขจังหวัดแพร่ ตามเอกสารที่แนบนี้

จึงเรียนมาเพื่อทราบและถือปฏิบัติอย่างเคร่งครัดต่อไป



(นายสมชาย โลกคำลือ)

นักวิชาการสาธารณสุขชำนาญการพิเศษ  
รักษาราชการแทน สาธารณสุขอำเภอร่องกาง

ใบยืมพัสดุประเภทใช้คงรูป และพัสดุประเภทใช้สิ้นเปลืองของเจ้าหน้าที่ของรัฐ  
ของสำนักงานสาธารณสุขอำเภอร่องวาง

หน่วยงาน.....

วันที่.....เดือน.....พ.ศ.....

ข้าพเจ้า.....ตำแหน่ง.....

กลุ่มงาน.....หมายเลขโทรศัพท์.....หมายเลขโทรศัพท์เคลื่อนที่.....

มีวัตถุประสงค์จะขอยืมพัสดุของ.....วัตถุประสงค์เพื่อ.....

ตั้งแต่วันที่.....เดือน.....พ.ศ.....ถึงวันที่.....เดือน.....พ.ศ.....

รายการ	จำนวน	ยี่ห้อ/รุ่น	หมายเลข เครื่อง	หมายเลข ครุภัณฑ์	ลักษณะพัสดุ (สี/ขนาด)ถ้ามี	อุปกรณ์ ประกอบ

หมายเหตุ หากกรอกรายการไม่เพียงพอให้เขียนในแบบ

ตามรายการที่ยืมข้างต้น ข้าพเจ้าจะดูแลรักษาเป็นอย่างดี และส่งคืนให้ในสภาพที่ใช้การได้เรียบร้อย หากเกิดการชำรุด หรือใช้การไม่ได้ หรือสูญหายไป ข้าพเจ้าจะจัดการแก้ไขซ่อมแซมให้คงสภาพเดิมโดยเสียค่าใช้จ่ายเอง หรือชดใช้เป็นพัสดุประเภท ชนิด ขนาด ลักษณะและคุณภาพอย่างเดียวกัน หรือชดใช้เป็นเงินตามราคาที่เป็นอยู่ในขณะยืม

ข้าพเจ้าขอรับผิดชอบโดยไม่มีเงื่อนไขใด ๆ ทั้งสิ้น ทั้งนี้ ข้าพเจ้าจะส่งคืนพัสดุ ในวันที่.....เดือน.....พ.ศ.....

ลงชื่อ.....ผู้ยืมพัสดุ

(.....)

เสนอ ผ่านหัวหน้าพัสดุ ตรวจสอบแล้วโดย นาย/นาง/นางสาว.....เจ้าหน้าที่พัสดุ

ยืมใช้ในหน่วยงานภายในสำนักงานสาธารณสุขจังหวัดแพร่

ลงชื่อ.....หัวหน้าพัสดุ

(.....)

ลงชื่อ.....ผู้อนุมัติ

(.....)

ได้ส่งพัสดุคืนแล้วเมื่อวันที่.....เดือน.....พ.ศ.....

ลงชื่อ.....ผู้ยืม/ผู้ส่งคืนพัสดุ

(.....)

ได้รับพัสดุคืนแล้วเมื่อวันที่.....เดือน.....พ.ศ.....

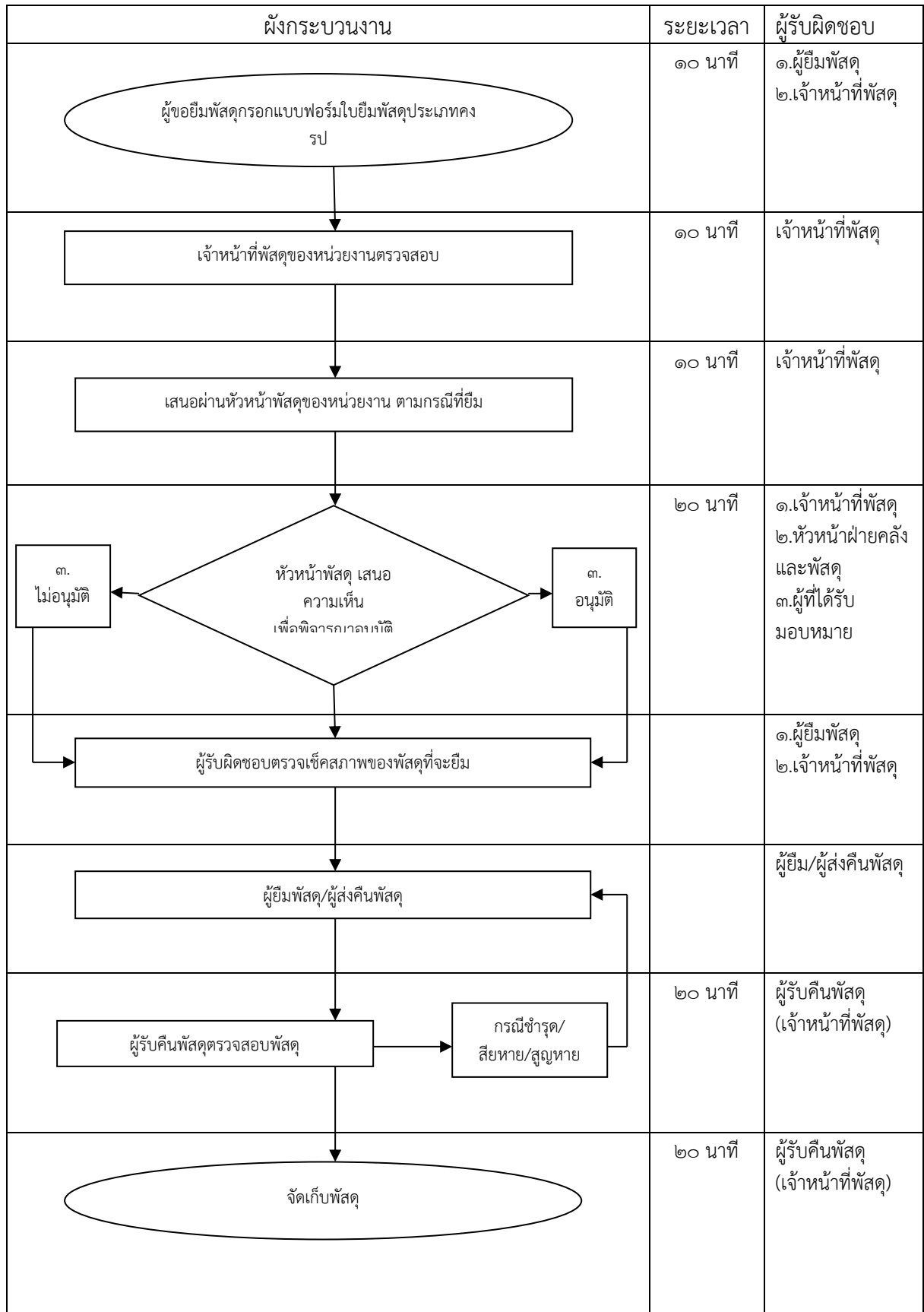
ลงชื่อ.....ผู้รับคืนพัสดุ

(.....)

หมายเหตุ

เมื่อครบกำหนดยืม ให้ผู้อนุมัติให้ยืมหรือผู้รับหน้าที่แทนมีหน้าที่ติดตามทวงพัสดุที่ยืมไป คืนภายใน ๗ วัน นับแต่วันที่ครบกำหนด

**ผังกระบวนการยืมพัสดุประเภทคงรูปและพัสดุประเภทสิ้นเปลืองของเจ้าหน้าที่รัฐ  
ของสำนักงานสาธารณสุขอำเภอร่องวาง  
ตามระเบียบกระทรวงการคลังว่าด้วยการจัดซื้อจัดจ้างและการบริหารพัสดุภาครัฐ พ.ศ. ๒๕๖๐  
ข้อ ๒๐๗ ถึงข้อ ๒๐๙ (การยืม)**



ใบยืมพัสดุประเภทใช้คงรูป และพัสดุประเภทใช้สิ้นเปลืองของเจ้าหน้าที่ของรัฐ  
ของสำนักงานสาธารณสุขอำเภอร่องวาง (ระหว่างหน่วยงาน)

หน่วยงาน.....

วันที่.....เดือน.....พ.ศ.....

ข้าพเจ้า.....ตำแหน่ง.....

กลุ่มงาน.....หมายเลขโทรศัพท์.....หมายเลขโทรศัพท์เคลื่อนที่.....

มีวัตถุประสงค์จะขอยืมพัสดุของ.....วัตถุประสงค์เพื่อ.....

ตั้งแต่วันที่.....เดือน.....พ.ศ.....ถึงวันที่.....เดือน.....พ.ศ.....

ลำดับ	รายการ	ลักษณะพัสดุ (สี/ขนาด)ถ้ามี	จำนวน	หน่วยนับ	หมายเหตุ

หมายเหตุ หากกรอกรายการไม่เพียงพอให้เขียนในแบบ

ตามรายการที่ยืมข้างต้น ข้าพเจ้าจะดูแลรักษาเป็นอย่างดี และส่งคืนให้ในสภาพที่ใช้การได้เรียบร้อย หากเกิดการชำรุด หรือใช้การไม่ได้ หรือสูญหายไป ข้าพเจ้าจะจัดการแก้ไขซ่อมแซมให้คงสภาพเดิมโดยเสียค่าใช้จ่ายเอง หรือชดใช้เป็นพัสดุประเภท ชนิด ขนาด ลักษณะและคุณภาพอย่างเดียวกัน หรือชดใช้เป็นเงินตามราคาที่เป็นอยู่ในขณะยืม

ข้าพเจ้าขอรับผิดชอบโดยไม่มีเงื่อนไขใด ๆ ทั้งสิ้น ทั้งนี้ ข้าพเจ้าจะส่งคืนพัสดุ ในวันที่.....เดือน.....พ.ศ.....

ลงชื่อ.....ผู้ยืมพัสดุ

(.....)

เสนอ ผ่านหัวหน้าพัสดุ ตรวจสอบแล้วโดย นาย/นาง/นางสาว.....เจ้าหน้าที่พัสดุ

ยืมใช้ในหน่วยงานภายในสำนักงานสาธารณสุขจังหวัดแพร่

ลงชื่อ.....หัวหน้าพัสดุ

(.....)

ลงชื่อ.....ผู้อนุมัติ

(.....)

ได้ส่งพัสดุคืนแล้วเมื่อวันที่.....เดือน.....พ.ศ.....

ลงชื่อ.....ผู้ยืม/ผู้ส่งคืนพัสดุ

(.....)

ได้รับพัสดุคืนแล้วเมื่อวันที่.....เดือน.....พ.ศ.....

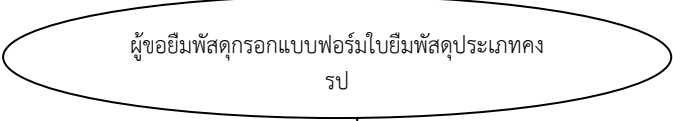
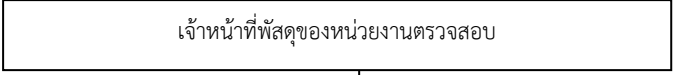
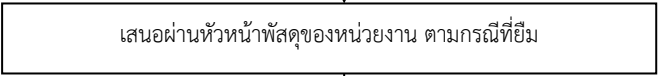
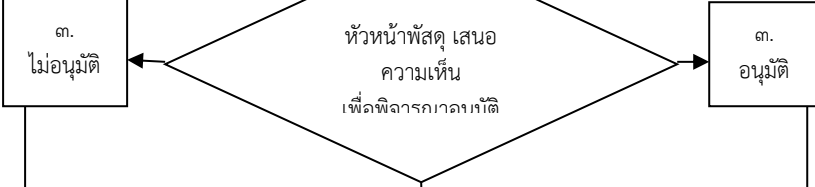
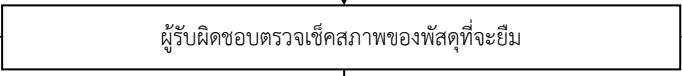
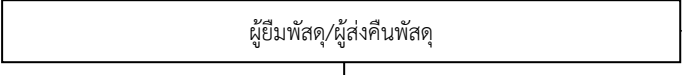
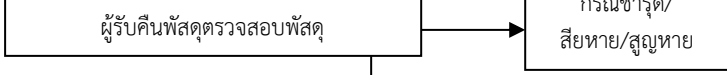

ลงชื่อ.....ผู้รับคืนพัสดุ

(.....)

หมายเหตุ

เมื่อครบกำหนดยืม ให้ผู้อนุมัติให้ยืมหรือผู้รับหน้าที่แทนมีหน้าที่ติดตามทวงพัสดุที่ให้ยืมไป คืนภายใน ๗ วัน นับแต่วันที่ครบกำหนด

**ผังกระบวนการยืมพัสดุประเภทคงรูปและพัสดุประเภทสิ้นเปลือง ของเจ้าหน้าที่ของรัฐ  
ของสำนักงานสาธารณสุขอำเภอร่องขาว (ระหว่างหน่วยงาน)  
ตามระเบียบกระทรวงการคลังว่าด้วยการจัดซื้อจัดจ้างและการบริหารพัสดุภาครัฐ พ.ศ. ๒๕๖๐  
ข้อ ๒๐๗ ถึงข้อ ๒๐๙ (การยืม)**

ผังกระบวนการงาน	ระยะเวลา	ผู้รับผิดชอบ
	๑๐ นาที	๑.ผู้ยืมพัสดุ ๒.เจ้าหน้าที่พัสดุ
	๑๐ นาที	เจ้าหน้าที่พัสดุ
	๑๐ นาที	เจ้าหน้าที่พัสดุ
	๒๐ นาที	๑.เจ้าหน้าที่พัสดุ ๒.หัวหน้าฝ่ายคลังและพัสดุ ๓.ผู้ที่ได้รับมอบหมาย
		๑.ผู้ยืมพัสดุ ๒.เจ้าหน้าที่พัสดุ
		ผู้ยืม/ผู้ส่งคืนพัสดุ
	๒๐ นาที	ผู้รับคืนพัสดุ (เจ้าหน้าที่พัสดุ)
	๒๐ นาที	ผู้รับคืนพัสดุ (เจ้าหน้าที่พัสดุ)